

**内容**

CTX 310 | 510 ECOLINE  
第 2-3 页

DMC 635 | 1035 V ECOLINE  
第 4-5 页

DMU 50 ECOLINE  
第 6-7 页

控制系统  
第 8-9 页

MILLTAP 700  
第 10-13 页

机床完整生命服务周期服务  
第 14-15 页

新型 DMG SLIMline® 面板

**更高的功率, 更多的舒适性, 更高的生产率**  
SIEMENS, HEIDENHAIN 和  
MORI SEIKI 的创新软件解决方案

成功的  
制造商

NEW!

更大的棒料通过直径

可选配达  $\varnothing 65 / 90$  mm 的棒料，实现更大的灵活性

DMG SLIMline® 面板

SIEMENS 840D solutionline, HEIDENHAIN CNC Pilot 620  
或来自 MORI SEIKI 的 MAPPS IV

带同步电机的伺服刀塔

减少 50% 的刀具更换时间并配有液压夹具

更清晰!

LED 信号灯

显示机床状态的信息

增加了工艺安全性并提高了工作流程的效率

操作更舒适!

DMG SLIMline® 面板

第 3 代产品

符合人体工程学设计的控制面板为用户提供最大的舒适度。  
防刮、高科技的表面长期耐磨损。

更高端!

LIGHTline

品牌特有的照明元件。

优雅且现代，具有高品质的外观。颇为引人注目。

## CTX 310 | 510 ECOLINE

### 优化的技术, 带快速伺服刀塔, 快移速度为 30 m/min

我们的销量冠军现在更加优秀！加工制造的要求不断变化。因此，新型 CTX ECOLINE 现在配备的是入门级机床中最快的控制系统以及带 SIEMENS 840D solutionline 或 HEIDENHAIN CNC Pilot 620 的 DMG SLIMline® 面板。机械配置也具有更高的性能：全套系列都配备快速伺服刀塔，所有轴的快移速度均为 30 m/min。

#### CTX 310 V1 ECOLINE 标准配置

万能车床配有数控系统，DMG SLIMline® 面板，达 15" 的液晶显示屏（对于 MAPPS IV\*\* 为 10.4" 的液晶显示屏），SIEMENS 840D solutionline, HEIDENHAIN CNC Pilot 620 或 MORI SEIKI 的 MAPPS IV, 带 12 刀位的 VDI 30/40 刀塔、自动位移尾座、线性导轨、废料槽、棒料通过直径为  $\varnothing 51$  mm 的中空夹紧装置, DMG SMARTkey® 以及 DMG 网络服务

#### 亮点

1. 高动态主轴驱动
2. 带 12 刀位的 VDI 30/40 刀塔  
其中动力刀具多达 6 个
3. 自动位移尾座  
保证了最高的加工灵活性
4. 数字驱动和线性导轨  
保证了最高的动态性和精度
5. 最大的控制系统多样性:  
带 SIEMENS 840D solutionline 的 DMG SLIMline® 面板, HEIDENHAIN CNC Pilot 620 和 MORI SEIKI 的 MAPPS IV\*\*
6. DMG SMARTkey®
7. DMG 网络服务

1 带 12 个刀位的 VDI 30 刀塔 2 工件取件装置 (棒料包的组成部分) 3 采用动力刀具进行加工



## 更清晰!

### 增大 35% 的安全视窗

保证了对加工空间的最佳观察视野

带节能 LED 技术的具有前瞻性的 PLANONLight 实现完美的照明。

## 更多的信息!

### 通过独特的 PROGRESSline

您可以一目了然地掌握您的生产情况

一目了然地显示一个完整加工工艺的剩余时间和工件数。

## 最新设计!

### 高科技表面

长期耐磨损

耐磨和易于打理的表面保证您的日常生产使用。



CTX 310 ECOLINE CTX 510 ECOLINE

最大回旋直径	mm	ø 330	ø 680
最大车削直径	mm	ø 200	ø 465
Z 轴纵向行程	mm	450	1,050
棒料通过直径	mm	ø 51 / ø 65*	ø 76 / ø 90*
驱动功率 (40 / 100 % DC)	kW (AC)	16.5 / 11	33 / 22
最大车削扭矩 (40 / 100 % DC)	Nm	166.5 / 112	630 / 420
卡盘直径	mm	ø 200	ø 250 / ø 315*



### CTX ECOLINE-SANDVIK COROMANT 刀具包:

1. 具有高效生产能力的刀具包 - (6 把)  
用于车削、钻孔、镗铣和车螺纹
2. 6 把 VDI 30 / 40\* 刀柄 -  
(CoroDrill® 880 整体钻头、CoroTurn® 107 镗刀、  
带 RC 锁紧装置的刀架、CoroCut® 镗刀架、  
U 形锁的螺纹刀架、CoroTurn® TR 刀架)
3. 70 片替换刀片



### DMG 编程 / 培训软件

1. 用与控制系统一致的软件进行 1:1 的编程
2. 随时随地的培训, 实践学习
3. 通过电脑上的测试运行减少错误
4. 向您的 ECOLINE 机床  
输出编好的程序
5. 通过电脑上的编程和仿真实现  
更高的机床可用性



**NEW!**

快移速度 30 m/min  
保证了更高的生产率

**DMG SLIMline® 面板**

SIEMENS 840D solutionline, 带明文对话的 HEIDENHAIN CNC Pilot 620 或来自 MORI SEIKI 的 MAPPS IV

**转速 12,000 rpm\* 的水冷电机主轴**

保证最佳的表面质量

**PROGRESSline**

您可以一目了然地掌握您的生产情况

每件的剩余时间  
(数字)

可视化表示:  
每件的时间

剩余工件的数量



# DMC 635 | 1035 V ECOLINE

配有转速 12,000 rpm\* 的电机主轴,  
现在速度更快

通过 DMC V ECOLINE, 我们在机床领域定义了一个全球性的标准, 并且展示了带有新技术包的 DMC V ECOLINE: 包括带SIEMENS 840D solutionline 或 HEIDENHAIN TNC 620 的 DMG SLIMline® 面板以及更强的进刀电机实现更高的快移速度和更快的电机主轴。由此降低了刀具更换的非生产时间, DMC V ECOLINE 变得更加高效。

经过 1,000 次测试的电机主轴 (转速 12,000 rpm\*) 尤其适用于采用小刀具进行钻孔操作, 并且还提供可选配的内部冷却液供给系统。另外, 您还可以使用现代化的刀具进行高速切割, 同时获得最佳的表面光洁度。

		DMC 635 V ECOLINE	DMC 1035 V ECOLINE
X / Y / Z 轴行程	mm	635 / 510 / 460	1,035 / 560 / 510
最高转速范围	rpm	8,000 / 12,000*	8,000 / 12,000*
扭矩 (40 / 100 % DC)	Nm	83 / 57	83 / 57
驱动功率 (40 / 100 % DC)	kW	13 / 8.4	13 / 8.4
刀位数		20 / 30*	20 / 30*
快移速度	m/min	30 / 30 / 30	30 / 30 / 30
工作台负载 (结构重量)	kg	600	1,000

\* 选配



**DMC V ECOLINE-SANDVIK COROMANT**

刀具包:

1. CoroMill® 系列的  
4 把高价值的铣刀
2. 4 个刀柄  
(可选择 ISO 40、BT40、CAT40)
3. 30 片高效能的替换铣刀片

1 20 个刀位的刀库 2 功率强劲的电机主轴 3 X / Y / Z 轴行程直接测量系统, 包括测量系统的密封空气

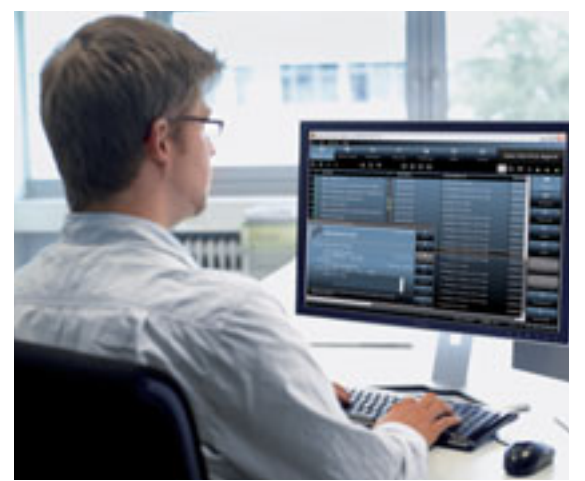


更高效的生产  
**HEIDENHAIN**



#### DMG 服务代理: 提前预警, 及时服务

1. 自动启动即将进行的保养和服务工作
2. 预告保养工作和易损件需求
3. 通过详细的工作清单和实施说明为保养和服务工作提供支持



#### 亮点

1. 强力主轴 [8,000 rpm / 83 Nm (40 % DC) / 13 kW (40 % DC)] / [12,000 rpm / 83 Nm (40 % DC) / 13 kW (40 % DC)]\*
2. 带快速双爪换刀机械手的 20 刀位刀库 (30 刀位\*)
3. 降低非生产时间: 30 m/min 快移速度, 1.6 秒的换刀时间
4. 高刚性和精度, 与此同时凭借 C 型结构的较低的占地空间要求
5. 最大的控制系统多样性 – DMG SLIMline® Panel 带 SIEMENS 840D solutionline, HEIDENHAIN TNC 620 带明文对话和 MORI SEIKI 的 MAPPS IV
6. DMG SMARTkey®
7. DMG Netservice

#### DMC 635 V ECOLINE 标准配置

带数控系统的 3 轴立式加工中心, 配有最大可达 15" 液晶显示屏的 DMG SLIMline® 面板 (MAPPS IV 为 10.4" 液晶显示屏), 带明文对话的 HEIDENHAIN TNC 620, SIEMENS 840D solutionline 或者 MORI SEIKI 的 MAPPS IV, 强力主轴 [8,000 rpm / 83 Nm (40 % DC) / 13 kW (40 % DC)], 带快速双爪换刀机械手的 20 刀位刀库, 线性导轨, 废料槽, DMG SMARTkey® 和 DMG 网络服务

\* 选配



**NEW!**

1 带 16 个刀位 (30 个刀位\*) 的刀塔 2 液压工作台夹紧装置以及最大的工作台负载 200 kg  
3 强劲的铣削轴 [8,000 rpm / 83 Nm (40 % DC) / 13 kW (40 % DC)], (10,000 rpm\*) 保证了最佳的表面质量

## DMU 50 ECOLINE 带数控摆动回转工作台的 万能型天才, 现在配备带 HEIDENHAIN TNC 620 的 DMG SLIMline® 面板

DMU 50 ECOLINE 是为满足铣削中对型面和位置公差, 灵活加工以及高性能等要求而研发的。

带 2 轴的工作台和带 SIEMENS 840D solutionline 或 HEIDENHAIN TNC 620 的 DMG SLIMline® 面板的机床设计使得 DMU 50 ECOLINE 成为单件加工, 生产和培训独特的多功能机床。

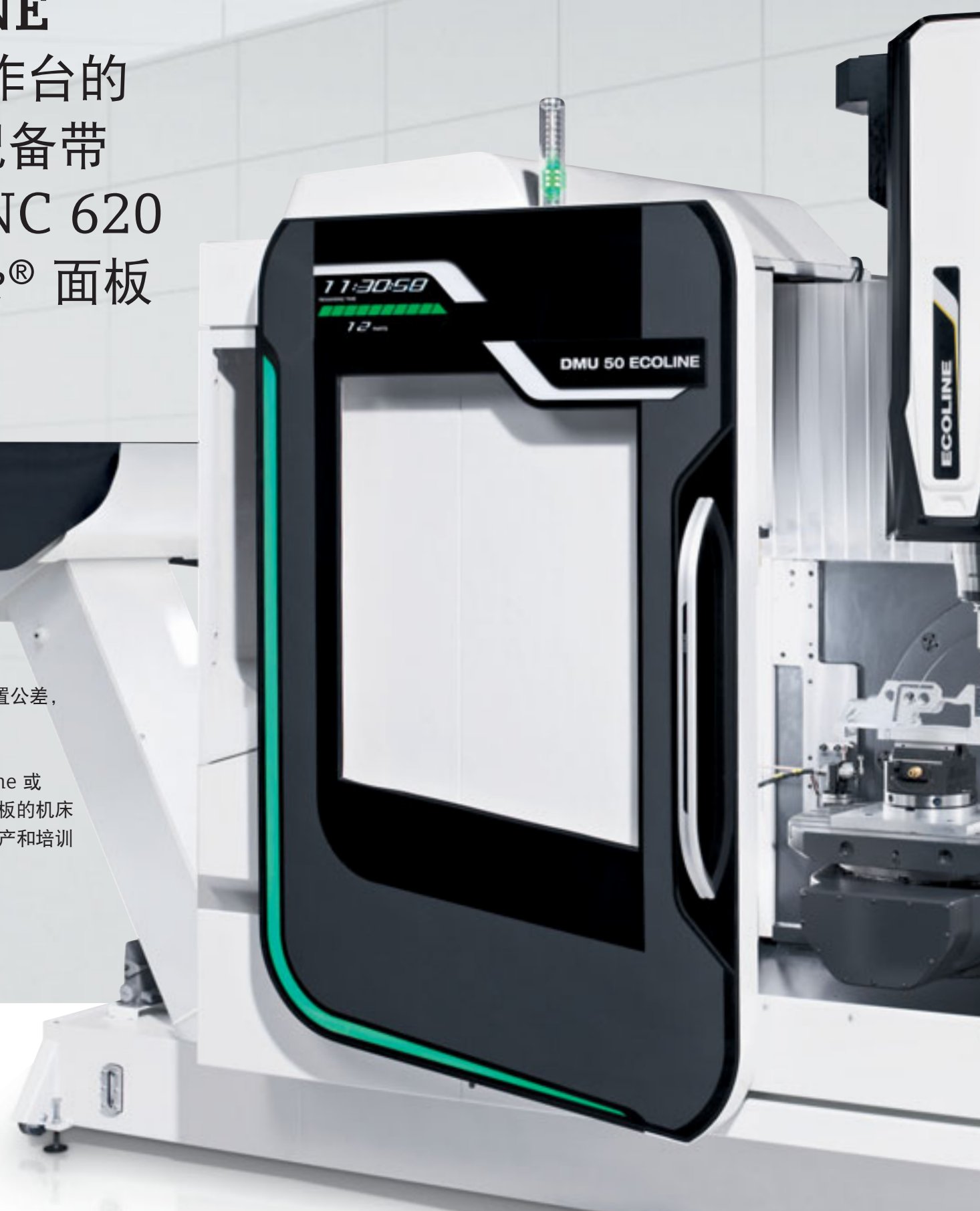
### 亮点

1. 效率极高 - 适合从简单到复杂工件的 5 轴加工
2. 精度极高 - 数控回转摆动工作台配有数字电机
3. 铣削主轴 [8,000 rpm / 83 Nm (40 % DC) / 13 kW (40 % DC)] / [10,000 rpm / 83 Nm (40 % DC) / 13 kW (40 % DC)]\*
4. 拾取式刀库内具有 16 刀位的**刀具更换装置\*** (30 刀位\*)
5. **直接位移测量系统\*** 和集中润滑的滚柱导轨, 具有持续的恒定精度
6. **DMG SLIMline® 面板**配有 SIEMENS 840D solutionline 或者带明文对话的 HEIDENHAIN TNC 620
7. **DMG SMARTkey®**
8. **DMG 网络服务**

### DMU 50 ECOLINE 标准配置

带数控系统的万能铣床, 带最大可达 15"液晶显示屏的DMG SLIMline® 面板, SIEMENS 840D solutionline, 带明文对话的HEIDENHAIN TNC 620, 带数字驱动的数控摆动回转工作台, 带 16 个刀位的 SK40 刀库, 铣削主轴 8,000 rpm [83 Nm (40 % DC) / 13 kW (40 % DC)], DMG SMARTkey® 以及 DMG 网络服务

\* 选配



### DMU 50 ECOLINE-SANDVIK COROMANT 刀具包:

1. CoroMill® 系列的 4 把高质量铣刀
2. 4 个刀柄 (可选择 ISO 40、BT40、CAT40)
3. 30 片高效的替换铣刀片



### DMG 信使: 一手掌控机床状态

1. 永久在线监控
2. 通过减少停机时间 **提高产量**
3. **实时显示机床状态**
4. 详细的辅助信息

**30 刀位的刀塔\***

保证了加工中更大的灵活性

**转速为 10,000 rpm 的电机主轴\***

保证了最佳的铣削效果

**DMG SLIMline® 面板**SIEMENS 840D solutionline 或带明文对话的  
HEIDENHAIN TNC 620**万能型  
天才**更高效的生产  
**HEIDENHAIN****数控摆动回转工作台**

标配

通过数字驱动实现高精度 - 特别适用于钻孔的  
准确形状和位置公差。**DMU 50 ECOLINE**

X / Y / Z 轴行程	mm	500 / 450 / 400
转速范围	rpm	8,000 / 10,000*
扭矩 (40 / 100 % DC)	Nm	83 / 57
驱动功率 (40 / 100 % DC)	Nm	13 / 9
刀位数		16 / 30*
X / Y / Z 轴快移速度	m/min	24 / 24 / 24
最大工作台承重	kg	200
数控摆动回转工作台	度	-5 / +110

DMG 信使 - 采用适合所有常用的智能手机、iPad 或其他  
任何网络浏览器的网络应用程序，更加灵活

# DMG SLIMline® 面板标配带 SIEMENS 840D solutionline – 在入门级型号中具有更大的控制系统多样性

无论您对现代化控制系统有什么要求，也无论您追求什么喜好，您都不需要妥协：时间就是金钱。因此，我们的控制系统不仅在入门级型号中具有最大的多样性，同时也是最快的系统。不管您希望或需要什么，我们将为整个工艺链（从图纸到成品工件）提供最佳的硬件和软件解决方案。ECOLINE 为您提供现代化且负责的工作场所。

3D

## 更强劲!

### 更快的数据接口

用于外部生成的程序

您可以在一个 USB 接口上连接 USB 存储设备 (U盘, USB硬盘)。这样您就可以扩展您的程序存储器，同时可以导入导出程序。

## 更多空间!

### 程序存储器扩展至 2 GB

(通过 CF 存储卡)

您可以将您的数控程序存储器简单且方便地额外扩展至 2 GB。为此所需的存储卡已包含在标配中。

## 更多样!

### 所有循环

标配供应

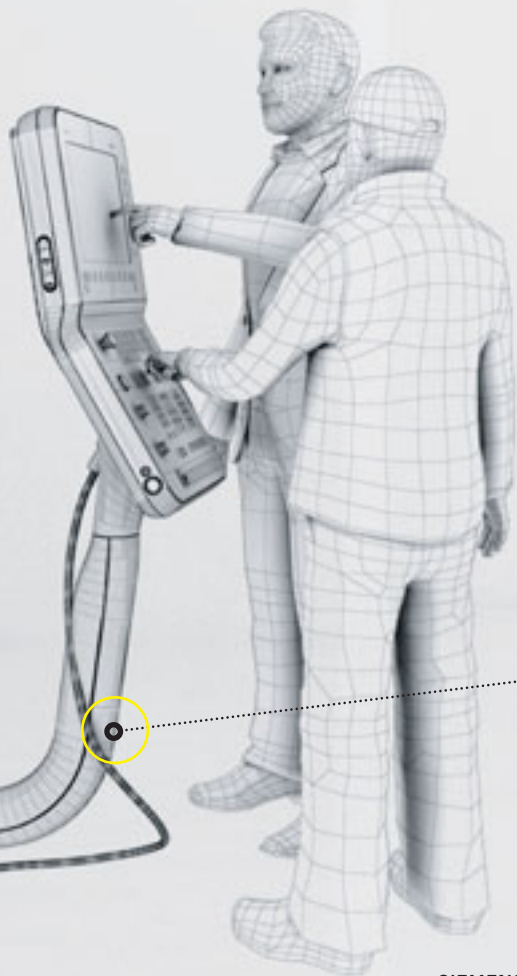
刚性攻丝、型腔、凸台加工、镗铣，以及下落的轮廓。

## 更舒适!

### 符合人体工程学原理的工作姿势

采用灵活的 DMG SLIMline® 面板

按照人体工程学设计的控制面板为身高 1.50 m – 1.90 m 的用户提供了最佳的操作舒适性。



SIEMENS 840D solutionline    HEIDENHAIN 620    MAPPS IV

CTX 310 ECOLINE	•	○	○
CTX 510 ECOLINE	•	○	
DMC 635 V ECOLINE	•	○	○
DMC 1035 V ECOLINE	•	○	
DMU 50 ECOLINE	•	○	

• 标配, ○ 选配



## 更多服务!

### DMG Powertools

实现更高效的生产

通过使用业界标准的以太网接口,您可以简便灵活地在机床和网络之间传输数据和加工程序。通过 DMG 信使,您可以通过邮件或短信了解您的机床状态。为了使您的生产不陷入停滞状态,我们将提供标配的 DMG 网络服务。通过DMG网络服务,您将收到我们服务人员为您的机床提供的即时分析和技术支持。

## 更直观!

### 带 3D 工件仿真的 15" 液晶显示屏

保证了在屏幕前的简便监控

通过 3D 工件仿真可以简便地测试一个新的零件程序。这为用户提供了极大的舒适性 - 对所有必要细节的可变的加工速度、缩放、车削以及切削。

## 更舒适!

### ASCII 全键盘

实现了简便的编程

对于输入程序名称或是快速定制您的刀具表,ASCII 全键盘必不可少。

## 更安全!

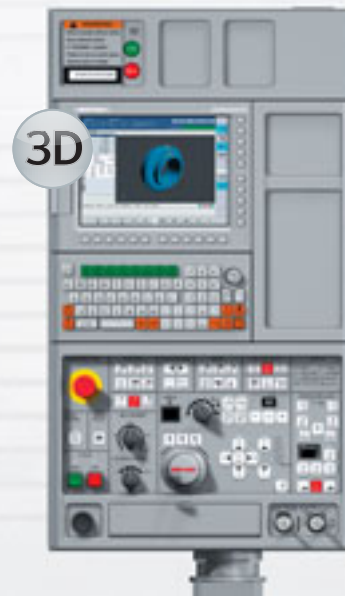
### DMG SMARTkey® 配有 USB 存储器

和转发器

采用 DMG SMARTkey® 进行个性化授权,授予您个性化的访问权限。这些权限划分为机床操作权(操作模式)和控制操作(使用级别)。

NEW  
DESIGN  
2012

更高效的生产  
HEIDENHAIN



DMG SLIMline®  
带 SIEMENS 840D solutionline  
标配带 DMG SMARTkey®,  
ShopMill / ShopTurn

1. 具有清晰屏幕布局的 15" 液晶显示屏
2. 最新的软件版本,直观的用户向导(从图纸到成品工件)
3. 3D 工件仿真
4. 面向车间的编程
5. 大量可供选择的循环(刚性攻丝、型腔、凸台加工)
6. 程序存储器由 5 MB 的数控存储器以及附加的 2 GB CF 卡组成
7. 段处理时间快了 1.5 倍

DMG SLIMline®  
带 HEIDENHAIN 620  
带 DMG SMARTkey®,  
TNC 620 / CNC Pilot 620

1. 具有清晰屏幕布局的 15" 液晶显示屏
2. 采用新型完整 ASCII 键盘进行舒适的编程
3. 标配 1.5 ms 的段处理时间
4. CF 卡上的 250 MB 程序存储器
5. 带图形支持的面向车间的编程
6. 适用于外部生成的程序的更快的数据接口
7. 标配带探测系统的工件和刀具测量循环

MAPPs IV  
来自 MORI SEIKI

1. 带控制台和 Windows 前端 PC 的 MAPPs IV 用户系统
2. 用于简单轮廓校准的 3D 加工仿真
3. 带加工菜单的自动编程功能
4. 通过使用外部存储和用户存储的 DNC 运行
5. 通过外部 PC 采用 MORI SEIKI 服务器进行程序的输入和输出
6. 用于访问操作手册,图纸和文本的文件显示和记录功能
7. 垂直软键可以作为选配按钮或快捷按钮用于迅速显示用户选择的数据



空间  
奇迹

## NEW!

**1.1 秒的换刀时间**  
实现了更高的生产率

**稳固的基座构造**  
保证了高效的铣削加工

**SIEMENS 840D solutionline Operate**  
用于动态程序流的简便高效的编程

## DMG / MORI SEIKI 的 MILLTAP 700 – 不可思议的快速和 持久精度

紧凑型加工中心 MILLTAP 700 是 DMG 和 MORI SEIKI 首次联合研发的成果。该高效机床的优势有专利换刀装置 (1.1 秒换刀时间), 适合高性能铣削加工的稳固底座结构以及 SIEMENS 840D solutionline Operate 的最佳控制技术。作为该细分市场中唯一的机床, MILLTAP 700 可选择配备 X / Y / Z 轴上的直接路径测量系统来保证最佳的重复精度和持续精度。

### 更大的多样性!

#### SIEMENS 840D solutionline Operate

采用 10.4" 显示屏用于简便和高效的编程



带 Sinamics S120 紧凑型变频器和 10.4" 显示屏的 SIEMENS 840D solutionline Operate 能够进行用户友好的 DIN / ISO 编程, 能够确保简便高效且具有高动态轮廓精度的编程。选配的 JobShop 和 SINUMERIK MDynamics 提供各种图形编程和高品质的 3D 加工。

- 1 | 硬件: 32 位的多处理器系统
- 2 | 显示屏: 10.4" 液晶纯平显示屏
- 3 | 操作台: 带 Thin-Client 单元的 OMP 操作台

### 更小的占地面积!

#### 安装宽度减少约 30 %

占地面积减少 10 %。

归功于创新的机床设计和独特优化的工作台结构 (减少安装宽度)。简单且干净的排屑处理。



**SANDVIK**  
Coromant

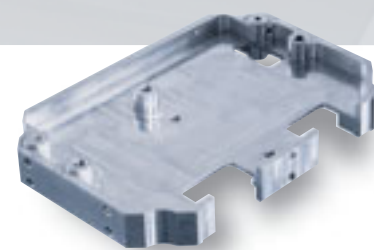
#### MILLTAP 700 – SANDVIK COROMANT 刀具:

更高的生产率!

Sandvik Coromant 刀具适合 DMG 和 MORI SEIKI 的 MILLTAP 700。



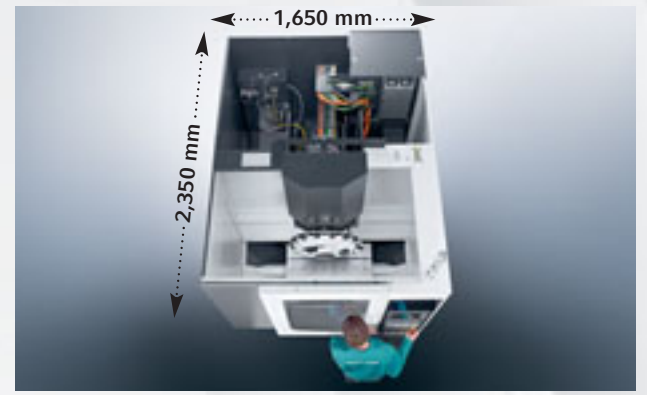
1 发动机壳 (汽车行业)  
材料: 铸铝  
尺寸: 250 × 220 × 100 mm  
加工时间: 16 分 35 秒



2 转接板 (电子消费品)  
材料: 铝  
尺寸: 87 × 60 × 10 mm  
加工时间: 2 分 50 秒



3 连接罩 (航空)  
材料: 铝  
尺寸: 200 × 94 × 45 mm  
加工时间: 22 分



**自动化**

1. 易通达
2. 从左到右的各种自动化选配件
3. 提高生产率和工艺质量

**PROGRESSline**

1. 亮点是一目了然地显示一个完整加工工艺链的剩余时间和工件数量

**无与伦比的紧凑性**

1. 与其他制造商相比，MILLTAP 700 瘦身 30%，占地面积减小 10%。并且其创新的机床设计和优化的工作台结构在同类机床中是独一无二的



**更高效!**

**最佳的能源效率**

节省 30% 的能源并提高您的生产率。

通过时间控制的带自动重启功能的停机运行方式 (DMG 自动关机) 或自适应走刀控制 (DMG 绿色模式) 能让您的能耗比同类型机床节省 30%。



**更精确!**

**最大的精度**

配有新型机床设计和选配的直接距离测量系统

高重复精度和持续精度的理想选择

**更多可能!**

**强劲换刀装置**

换刀时间仅 1.1 秒

小于 1.5 秒的屑-屑换刀时间, 15 位 (选配 25 位) 的刀库, 在所有轴上 60 m/min 的快移速度以及在 Z 轴上 16 m/s<sup>2</sup> 的加速度。

**更低的成本!**

**优化的排屑流以及简便的排屑**

通过在 X 轴上水平布置的线性导轨实现

投资成本低, 较少的维护和修理。通过优化设计减少磨损 - 尤其是在轴盖板和换刀装置区域, 冷却系统可以位于机床的正面和背面。

**更洁净!**

**可拆卸的切屑托盘**

实现了简便的排屑

位于 MILLTAP 700 正面的可拆卸式切屑托盘可在生产的同时进行简便、干净的排屑。



<p><b>4 泵壳 (汽车行业)</b> 材料: 铸铝 尺寸: 120 × 150 × 80 mm 加工时间: 38 分</p>	<p><b>5 光学外壳 (光学)</b> 材料: 钢 尺寸: 42 × 45 × 36 mm 加工时间: 19 分 45 秒</p>	<p><b>6 夹紧桥 (光学)</b> 材料: 黄铜 尺寸: 120 × 12 × 8 mm 加工时间: 4 分 48 秒</p>	<p><b>7 插件面板 (通讯技术)</b> 材料: 钢 尺寸: 75 × 80 × 2 mm 加工时间: 55 秒</p>	<p><b>8 定心板 (电子技术)</b> 材料: 铝 尺寸: 50 × 8 mm 加工时间: 2 分 35 秒</p>
---	---	--	---	---

## 优化的高性能特性 保证了您生产中的 更大安全性

机械驱动的高速换刀装置，换刀时间仅 1.1 秒，屑-屑换刀时间少于 1.5 秒，保证了高效的换刀动作，同时整个刀库驱动器都集成在主轴头内。通过 15 位（可选配 25 位）的刀库以及在所有轴上 60 m/min 的快移速度保证了高效的加工性能。通过出色的轴加速和轴制动明显减少了辅助时间，从而总体上减少了生产时间。

### 亮点 - 换刀装置

- |  |   |
|--|---|
| <ol style="list-style-type: none"> <li>1. 换刀时间仅 1.1 秒</li> <li>2. 屑-屑换刀时间少于 1.5 秒</li> </ol> | <ol style="list-style-type: none"> <li>3. 专利结构</li> <li>4. 排屑区域以外的驱动</li> </ol> |
|--|---|

## 特性

### 1 | 机床构造

重达 3,400 kg，由坚固的铸件制成的C型框架设计有利于机床的静力学特性。高刚性保证了工件最佳的表面光洁度并延长了刀具的使用寿命。

### 2 | 换刀装置

快速换刀装置凭借仅 1.1 秒的换刀时间保证了快速、高效的换刀流程。

### 3 | 高动态的主轴

最大扭矩为 45 Nm，转速为 10,000 rpm (24,000 rpm\*)  
且最大主轴驱动功率为 25 kw，这让 MILLTAP 700 在市场上跻身为顶级机床。  
对称的主轴箱保证了最佳的刚性和热稳定性。

### 4 | 高动态的轴驱动

Z 轴 16 m/s<sup>2</sup> 的加速度以及 60 m/min 的速度保证了具有最佳轮廓精度和最少高峰时间的快速而精确的行程。

### 5 | 工作台和人体工程学

稳固的三角形工作台结构和线性导轨之间的较大距离通过大量可选配的夹紧装置，能够实现重达 400 kg 的大型工件的加工。

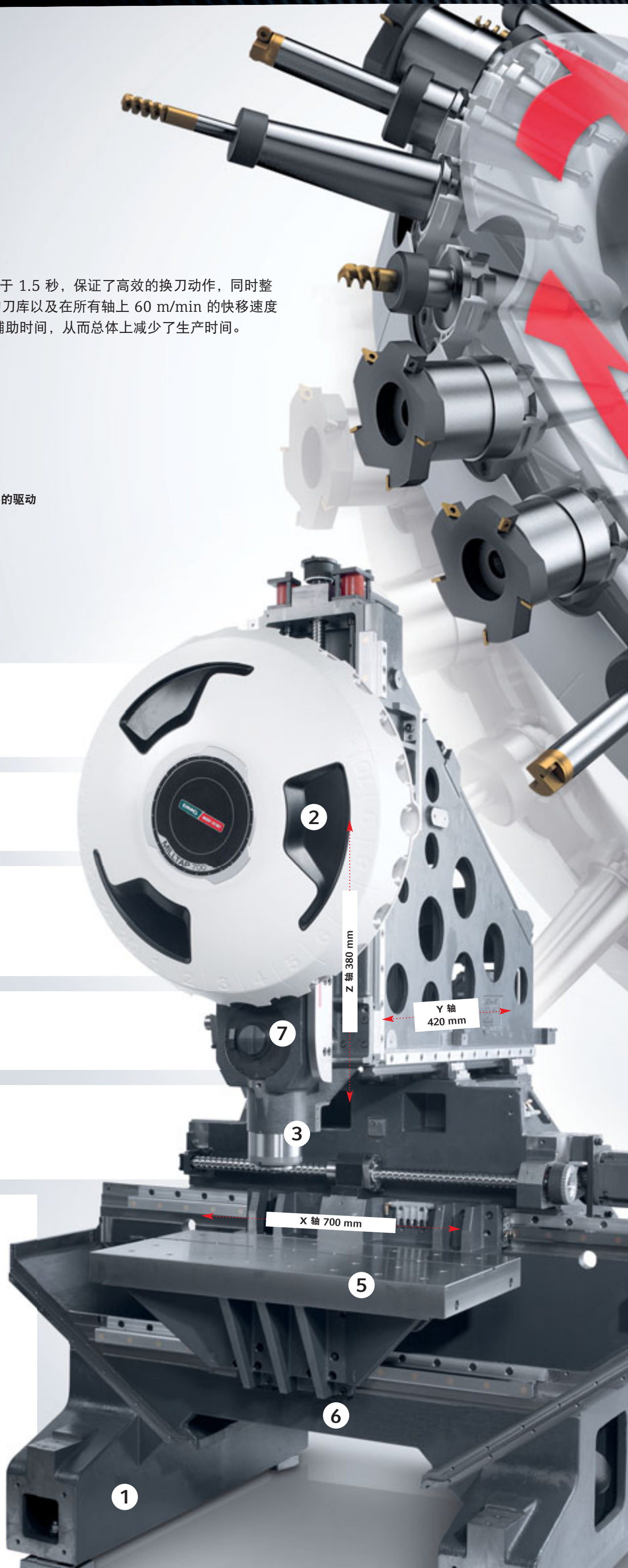
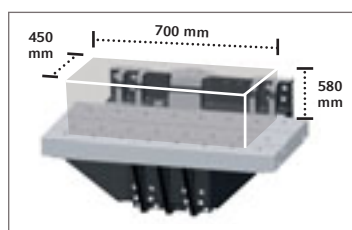
### 6 | 排屑和排屑器

漏斗形的床身和不可移动的 X 轴盖板实现了最佳的排屑，并保证了工艺的可靠性。通过可拆卸的切屑托盘可在生产的同时进行简便、干净的排屑。可选用带排屑器的 MILLTAP 700。



### 7 | 较大的行程

该机床设计为您提供了尽可能大的工作区域，在无与伦比的小占地面积上，行程达 700×420×380 mm。



刀具更换时间仅

# 1.1 秒

- A | 刀架
- B | 换刀装置的倾斜运动
- C | 刀塔的转动
- D | 抓取的刀具



## SIEMENS 840D solutionline Operate

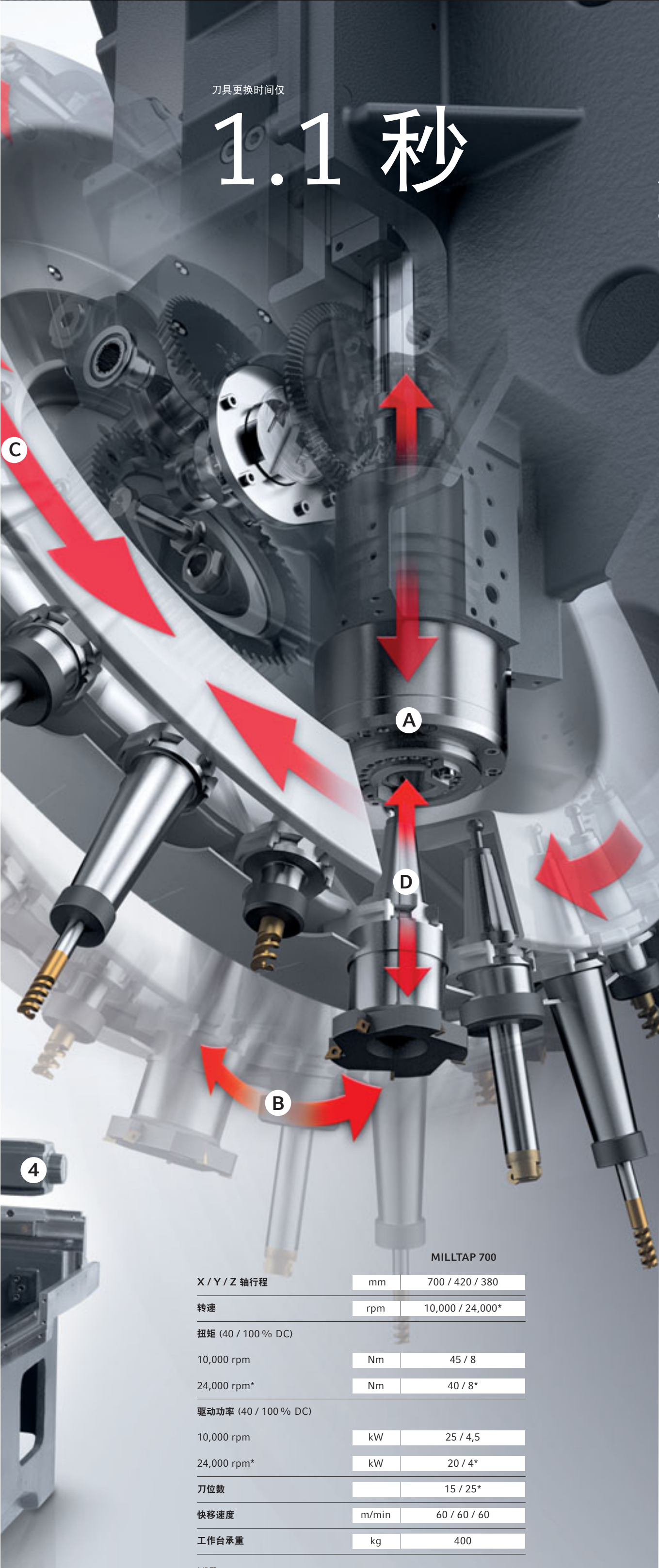
段处理时间: 4 ms	•
数控数据存储: 2 GB	•
HMI 操作界面: SINUMERIK Operate, 包括动画元素和 SINUMERIK programGUIDE 的循环支持	•
<b>刀具和零点管理:</b> 带刀具使用寿命监控和图形显示 (包括刀具类型) 的刀具管理	•
<b>程序管理:</b> 带 SINUMERIK 技术循环和 G 代码编程的 programGUIDE, 包括动画元素和图形快速浏览。	•
<b>技术循环:</b> 车铣标准循环包, 包括任何工件轮廓的几何计算器	•
<b>仿真:</b> 采用俯视图和其他视图进行的加工流程的图形仿真	•
<b>段搜索:</b> 通过或不通过计算向前移动到向前移动到数控程序的任意一个段落, 并从该位置运行程序来继续加工。	•

• 标配

## 装备

<b>数控系统</b>	
SIEMENS 840D solutionline	•
JobShop	◦
SINUMERIK MDynamics	◦
10 个自由的 M 功能	◦
用于调试运行的手轮	◦
<b>主轴</b>	
铣削主轴 10,000 rpm / 45 Nm / 25 kW	•
铣削主轴 24,000 rpm / 40 Nm / 20 kW	◦
刀具主轴上的密封空气	•
<b>刀架</b>	
BT30	•
SK30	◦
BBT30 (Big+)	◦
<b>工作台</b>	
准备第 4 轴 (Lehmann / Tsudakoma / Scotti)	◦
第 4 轴 (Lehmann / Tsudakoma) (间接)	◦
第 4 轴 (带 D52 轴孔的 Scotti 直驱 DDT)	◦
<b>刀库</b>	
15 刀位的拾取式刀库	•
25 刀位的拾取式刀库	◦
<b>冷却液 / 排屑处理</b>	
冷却液 - 压缩空气 - 切换开关 (M8 / M25)	◦
10 / 40 / 80 bar 带排屑器的内冷供应	◦
机顶	◦
工作区除尘装置	◦
用于干式加工的切屑托盘	•
用于冷却液的切屑托盘	◦
排屑器 (铰链带和 50 μ 滤芯)	◦
冲洗枪	◦
<b>其他</b>	
工作区照明	•
用于刀库的 BT30 探针	◦
在机床工作台上的刀具测量	◦
行程直接测量系统 (X / Y / Z)	◦
测量系统上的密封空气	◦
信号灯	◦

• 标配 ◦ 选配



MILLTAP 700

X / Y / Z 轴行程	mm	700 / 420 / 380
转速	rpm	10,000 / 24,000*
扭矩 (40 / 100 % DC)		
10,000 rpm	Nm	45 / 8
24,000 rpm*	Nm	40 / 8*
驱动功率 (40 / 100 % DC)		
10,000 rpm	kW	25 / 4,5
24,000 rpm*	kW	20 / 4*
刀位数		15 / 25*
快移速度	m/min	60 / 60 / 60
工作台承重	kg	400

\* 选配

## ECOLINE 服务 – 您机床使用周期长的保证

无论是通过 DMG 24/7 服务热线进行人工联系，或是通过 DMG 网络服务进行高效的初步诊断，或是由我们培训的一流技术服务人员进行现场服务，或是快递原装备件 – 在 ECOLINE 上您可以享用世界级机床集团的全部专业知识。因为我们明白：您的信任源于我们一流的服务！

### 现场服务：

1. 凭借扩展的服务网络实现  
**最快的可用性和服务能力**
2. 通过当地的服务机构**最大限度地贴近客户**
3. 在您所在区域配备  
**经验丰富及高素质的技术服务人员**
4. 具有较高解决问题的能力  
**可靠的现场服务**
5. 通过 DMG 网络服务进行**在线问题解决**
6. 由我们的专家进行  
**预防性维护和功能测试**

### 培训

知识引领进步。我们培训学院的创新产品让您能够快速顺利地开始专业的数控培训。

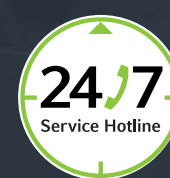
### 备件

原装备件代表最高品质。请您利用我们全球网络优势和位于 Geretsried 最现代化的服务中心，那里储备了 100,000 多件适用于所有 DMG 和 MORI SEIKI 机床的备件。95% 的备件可在 48 小时内供应！

请您通过您当地的 DMG / MORI SEIKI 进行预订。

### 24/7 服务热线

故障可在任何时间发生。因此我们的专家为您提供每周 7 天，每天 24 小时的电话服务。无论发生什么问题，请您致电我们！



24/7 服务热线 –  
全天候的服务支持！  
800 820 0969

当地联系方式请查询：[www.dmg.com](http://www.dmg.com)





请您务必  
光临!

展会时间

中国国际模具技术和设备展览会 | 2012 年 5 月 31 日 - 6 月 3 日

中国国际机床工具展览会 | 2012 年 6 月 12 日 - 16 日

德马吉广东开放参观日 | 2012 年 6 月 26 日 - 29 日

## 引导您通向成功之路 - 参与我们新型 ECOLINE 的 有奖活动!

赢取让未来实现电气化的设备; 价值约为 5,000 欧元的 Vectrix VX-1 - 全球首款兼具传统汽油摩托车所有优点的高性能电动摩托车!

关于有奖活动的更多详细信息请访问  
[www.dmg.com](http://www.dmg.com)

### 一等奖

**Vectrix VX-1 电动车**

给您带来难以置信且环保的驾驶乐趣!

### 二等奖

**苹果 iMac 台式电脑**

挑战计算机领域的极限

### 三至五等奖

**SUUNTO Elementum Aqua 手表**

永恒时尚的伴侣



如果您的手机上配有 QR 码识别软件,  
您可以直接登录  
[www.dmg.com](http://www.dmg.com)



所有 DMG 的客户以及感兴趣者请在 2012 年 10 月 31 日前访问  
[www.dmg.com](http://www.dmg.com) 参与有奖活动。本活动绝不会引起任何法律纠纷。  
祝您好运!

# 您可以微笑面对日益增加的电费。

让您自己独立发电。

GILDEMEISTER energy solutions 是您公司的智能能源解决方案。

**更独立**

100% 的绿色能源

**suncarrier**



**windcarrier**

**cellcube**

发电

存储

应用

## 请您联系我们:

我们很乐意为您提供咨询并为您公司定制能源解决方案。

Tel. +49 (0) 931 - 25064 - 120 | [energysolutions@gildemeister.com](mailto:energysolutions@gildemeister.com)



有关新型 ECOLINE 的更多信息可点击以下链接:

[www.dmg.com](http://www.dmg.com)

如果您的手机配有 QR 码识别软件, 您可直接访问 [www.dmg.com](http://www.dmg.com)

德马吉上海: 上海市银都西路 178 号, 邮编: 201612, 电话: 021 6764 8876, 传真: 021 6764 9033  
 德马吉北京: 北京市东城区北三环东路 36 号, 北京环球贸易中心 B 座 1605 室, 邮编: 100013, 电话: 010 5825 6006, 传真: 010 5825 6007  
 德马吉广东: 广东省东莞市长安镇锦厦一龙路, 聚和国际机械模具五金城首层, 邮编: 523852, 电话: 0769 8188 5988, 传真: 0769 8188 5981  
 德马吉沈阳: 沈阳市浑南新区飞云路 18 号 A 座, 邮编: 110168, 电话: 024 2382 6999, 传真: 024 2382 6191  
 德马吉重庆: 重庆市南坪西路 2 号浪高凯悦大厦 B 塔楼第 12 层 C2 室, 邮编: 400060, 电话: 023 6295 6876, 传真: 023 6295 6903  
 德马吉西安: 西安市高新区科技八路北斗星数码大厦一层, 邮编: 710077, 电话: 029 8833 5706, 传真: 029 8833 5705  
 电子邮件: [info@dmg.com](mailto:info@dmg.com), 网址: [www.dmg.com](http://www.dmg.com)

我们对价格变动、技术参数修改、处理和转售保留解释权。这里所列出的价格及可供性是不包括装卸的出厂价。对所有机床中所包括的选配、设备和数控装置选配将额外收费。所有报价的有效期限截至 2012 年 8 月 31 日。这些符合我们的通用交易条款。

**DMG**